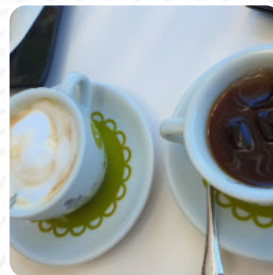
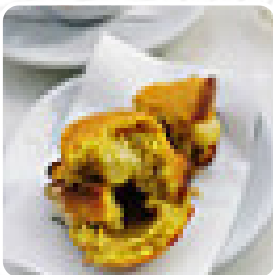




Menu Martinucci Pasticceria

<https://piatti.menu>

Via Monte San Michele 57, 70011, Alberobello Italia, ALBEROBELLO, Italy
(+39)0808696029 - <http://www.martinuccilaboratory.it>



Qui trovi il [menu](#) di Martinucci Pasticceria a [ALBEROBELLO](#). Al momento ci sono **15** piatti e bevande sul menu. Situato nel cuore di Alberobello, Martinucci si distingue come una meta imperdibile per gli amanti del gelato e delle dolci creazioni. Nonostante alcune critiche sui dolci e il servizio, la maggior parte dei visitatori sottolinea la straordinaria varietà di gelati artigianali e pasticcini, con molti che elogia la loro freschezza e genuinità. Il personale è generalmente descritto come cordiale e disponibile, pronto ad accogliere i clienti in un'atmosfera vivace. A pochi passi dai trulli, è il luogo perfetto per concedersi una pausa gustosa mentre si esplorano le meraviglie della Puglia.

Menu Martinucci Pasticceria



Pasta

AL FORNO

Dessert

CREPES

Caffè

CAPPUCCINO

French

CROISSANT

Bevande Calde

CAFFÈ

TÈ

Categoria Di Ristorante

VEGANO

ITALIANO

Ingredienti Utilizzati

CIOCCOLATO

LATTE

Questi Tipi Di Piatti Vengono Serviti

GELATO

DESSERT

PASTA

PIZZA

PANE

Martinucci Pasticceria

Via Monte San Michele 57,
70011, Alberobello Italia,
ALBEROBELLO, Italy

Orari di apertura:

Lunedì 08:00-00:00
Martedì 08:00-00:00
Mercoledì 08:00-00:00
Giovedì 08:00-00:00
Venerdì 08:00-00:00
Sabato 08:00-00:30
Domenica 08:00-00:00

Fatto con Piatti

