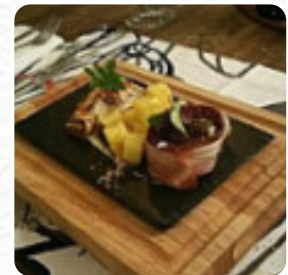
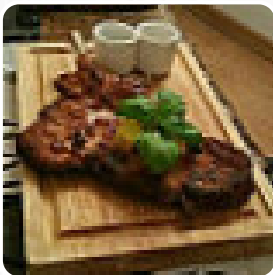




## Menu Al Pravello

<https://piatti.menu>  
Viale Aguggiari 26, VARESE, Italy  
+39332236973 - <https://facebook.com>



Il ristorante di VARESE offre **35 diversi piatti e bevande sul [menù](#)** ad un costo medio di 14 €. Il Ristorante Al Pravello si trova a Varese, in Via Viale Padre Gian Battista Aguggiari 26. Con un punteggio di 87 sullo Sluorpometro, è apprezzato per la sua accoglienza e per la cucina italiana, mediterranea ed europea. Aperto per colazione, pranzo, cena e dopo mezzanotte, è il luogo perfetto per gruppi di amici.

# Menu Al Pravello



## Bevande Alcoliche

PROSECCO

## Gnocchi

GNOCCHI

## Cotolette

COTOLETTA

## Riso

RISOTTO

## Antipasti E Insalate

ANTIPASTO

## Salse

SALSA

## Dessert

MOUSSE AL CIOCCOLATO

## Bibite

LIMONATA

## Bevande Calde

CAFFÈ

## Pesce

BRANZINO

SPIGOLA

## Specialità

FILETTO DI TONNO SCOTTATO AL SESAMO 13 €

FILETTO DI ROMBO ALLA MENTA 17 €

FILETTO DI MAIALINO DA LATTE ARROSTITO 14 €

## Portate Principali

RISOTTO MANTECATO AI FIORI DI ZUCCHINA 13 €

RAVIOLI DOPPI RIPIENI DI BURRATA E FARAONA 13 €

CHITARRELLE DI PASTA ALL'UOVO AL RAGÙ D'ANATRA 13 €

## Antipasti

SALMONE SELVAGGIO MARINATO 13 €

PATÈ DI VITELLO SU LETTO DI CARPACCIO D'ANATRA 13 €

INSALATA DI CALAMARI ALLA PIASTRA 14 €

## Categoria Di Ristorante

SBARRA

ITALIANO

MEDITERRANEO

## Ingredienti Utilizzati

FORMAGGIO

FRUTTO DELLA PASSIONE

CAROTE

FUNGHI

CIOCCOLATO

FRUTTA

# Menu Al Pravello



## Questi Tipi Di Piatti Vengono Serviti

MINESTRA

AGNELLO

CARNE

PASTA

DESSERT

PESCARE

## Al Pravello

Viale Aguggiari 26, VARESE,  
Italy

### Orari di apertura:

Lunedì 19:30-22:00

Martedì 19:30-22:00 12:30-14:00

Mercoledì 19:30-22:00 12:30-14:00

Giovedì 19:30-22:00 12:30-14:00

Venerdì 19:30-22:00 12:30-14:00

Sabato 19:30-22:00 12:30-14:00

Fatto con [Piatti](#)

