

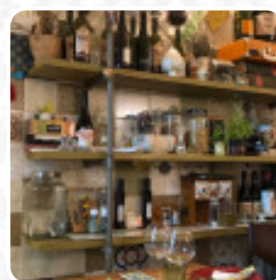


Menu Silve

<https://piatti.menu>

Via Tinella 18, 72015, Italia, FASANO, Italy

+393317226444



Qui trovi il [menu di Silve](#) a [FASANO](#). Al momento ci sono **22** menù e bevande sulla carta. Silvè è un'esperienza culinaria unica e memorabile, gestita da una calorosa coppia madre-figlio in un ambiente intimo e affascinante.

Gli ospiti sono invitati a lasciarsi sorprendere dal menù di degustazione, che abbonda di piatti tradizionali, abilmente preparati da Mamma in cucina. Il servizio è impeccabile e coinvolgente, trasformando ogni pasto in una vera e propria performance. Il vino selezionato si abbina perfettamente ai piatti rustici, creando un'atmosfera magica e accogliente. Un'esperienza da non perdere, perfetta per chi cerca autenticità e convivialità in Puglia.

Silvè è un abbraccio gastronomico che rimane nel cuore.

Menu Silve



Insalate

INSALATA DI RUCOLA

Portate Principali

LASAGNE

Antipasti E Insalate

ANTIPASTO

Specialità Italiane

FOCACCE

Antipasti

BURRATA

ANTIPASTI

Categoria Di Ristorante

VEGETARIANO

DESSERT

ITALIANO

MEDITERRANEO

Questi Tipi Di Piatti Vengono Serviti

PASTA

AGNELLO

MINESTRA

CARNE

Ingredienti Utilizzati



FORMAGGIO

MANZO

VERDURE

MIELE

POMODORI

CETRIOLO

ZUCCHINE

PESTO

Silve

Via Tinella 18, 72015, Italia,
FASANO, Italy

Orari di apertura:

Fatto con Piatti

