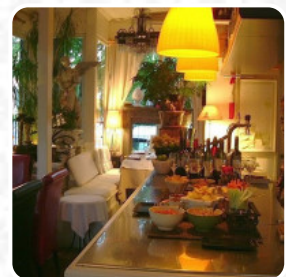
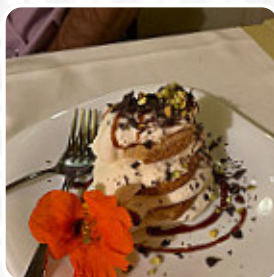


## Menu Station Gallery

<https://piatti.menu>

Via Aurelia, 923, ROSIGNANO MARITTIMO, Italy  
(+39)586752505, (+39)0586752505



**Il menù di Station Gallery di ROSIGNANO MARITTIMO** contiene circa 22 diversi portate e bevande. In media paghi circa 15 € per un piatto / bevanda. Il ristorante Station Gallery si trova a Castiglioncello, in Via Aurelia 923. Con un punteggio di 80 su 100 sullo Stuurpometro, è un luogo apprezzato per la sua atmosfera accogliente e per le specialità culinarie che offre, tra cui cucina italiana e mediterranea. Con posti a sedere all'aperto e un servizio ai tavoli impeccabile, è il posto ideale per una cena o un drink rilassante. Sono accettati pagamenti in contanti, con carta di credito Visa e American Express.

# Menu Station Gallery



## Antipasti E Insalate

ANTIPASTO

## Antipasto

TARTARE

## Antipasti - Starter

CARPACCIO

## Cocktail

MOJITO

## Portate Principali

RISOTTO ALLA PARMIGIANA CON  
PANCETTA CROCCANTE 12 €

CREMA DI FAVE E PANE TOSTATO 12 €

## Specialità

ANGUS, RIB-EYE ALLA GRIGLIA  
CON PATATE AL FORNO 20 €

POLIPO AL FORNO CON VERDURE 18 €

BRACIOLA FRITTA CON POMODORI  
E CIPOLLA 18 €

## Antipasti

GAMBERI ROSSI CRUDI SU  
INSALATINA AI PISTACCHI 14 €

ALICI ALLA MEDITERRANEA 12 €

ARINGA ALLA NORD-SUD 12 €

## Ingredienti Utilizzati

SALMONE

FRUTTI DI MARE

PROSCIUTTO

## Questi Tipi Di Piatti Vengono Serviti

CARNE

GELATO

PESCARE

## Categoria Di Ristorante

SBARRA

ITALIANO

MEDITERRANEO

DESSERT

---

## Station Gallery

Via Aurelia, 923, ROSIGNANO  
MARITTIMO, Italy

Orari di apertura:

---

Fatto con [Piatti](#)

