

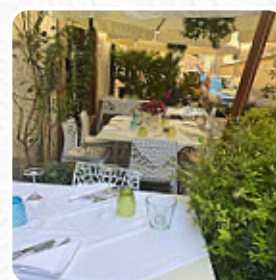
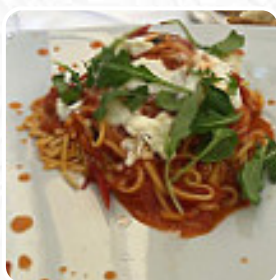


## Menu Bistrot Rita Galassetti

<https://piatti.menu>

Piazza San Rufo, 10, 02100 RI, Italy, RIETI

(+39)0746498798,(+39)7461970648 - <http://www.bistrotrieti.it/>



Su questa sito trovi il [menu completo](#) di Bistrot Rita Galassetti di [RIETI](#). Attualmente sono disponibili **50** portate e bevande. Situato nel cuore di Rieti, questo ristorante si distingue per la cucina locale di alta qualità e un'atmosfera accogliente. Gli ospiti apprezzano piatti deliziosi, come risotti e specialità di carne e pesce, preparati con ingredienti freschi e presentati con cura. Il personale, cortese e simpatico, contribuisce a un servizio efficace. La location, affacciata sulla piazza che segna il centro geografico d'Italia, rende il ristorante un luogo ideale per un'occasione speciale. Con un'ottima carta dei vini e un rapporto qualità-prezzo giustificato, è un ristorante da non perdere per chi cerca un'esperienza gastronomica autentica e Memorabile.

# Menu Bistrot Rita Galassetti



## Bevande Analcoliche

ACQUA

## Gnocchi

GNOCCHI

## Spuntini

BRUSCHETTA

## Frutti Di Mare

CALAMARI

## Contorni

SCAMPI

## Bevande

BIRRA

## Riso

RISOTTO

## Antipasti E Insalate

ANTIPASTO

## Salse

SALSA

## Pesce

SPIGOLA

## Dessert

TARTUFO

## Bevande Calde

CAFFÈ

## Pasta / Piccoli Piatti Di Pasta

AMATRICIANA

## Antipasto

TARTARE

TEMPURA

## Categoria Di Ristorante

SBARRA

DESSERT

ITALIANO

## Antipasti



ACCIUGHE

ZUPPA DI CREMA DI  
POMODORO

ANTIPASTI

PRIMO PIATTO

## Pasta

CARBONARA

RAVIOLI

SPAGHETTI ALLA CARBONARA

AL FORNO

## Questi Tipi Di Piatti Vengono Serviti

CARNE

PESCARRE

# Menu Bistrot Rita Galassetti



PANE  
DESSERT  
GELATO

PASTA  
MINESTRA  
ANTIPASTO  
SPAGHETTI  
PIZZA



MIELE  
FORMAGGIO  
SALMONE

POMODORO  
GAMBERETTO  
SALSICCIA  
ANATRA  
TONNO  
FRUTTI DI MARE  
ZUCCHINE  
POMODORI  
PATATE

## Ingredienti Utilizzati

FUNGHI  
UOVO

---

## Bistrot Rita Galassetti

Piazza San Rufo, 10, 02100 RI,  
Italy, RIETI

Orari di apertura:

Fatto con [Piatti](#)

